

Leadership Framework der Medizinischen Universität Wien

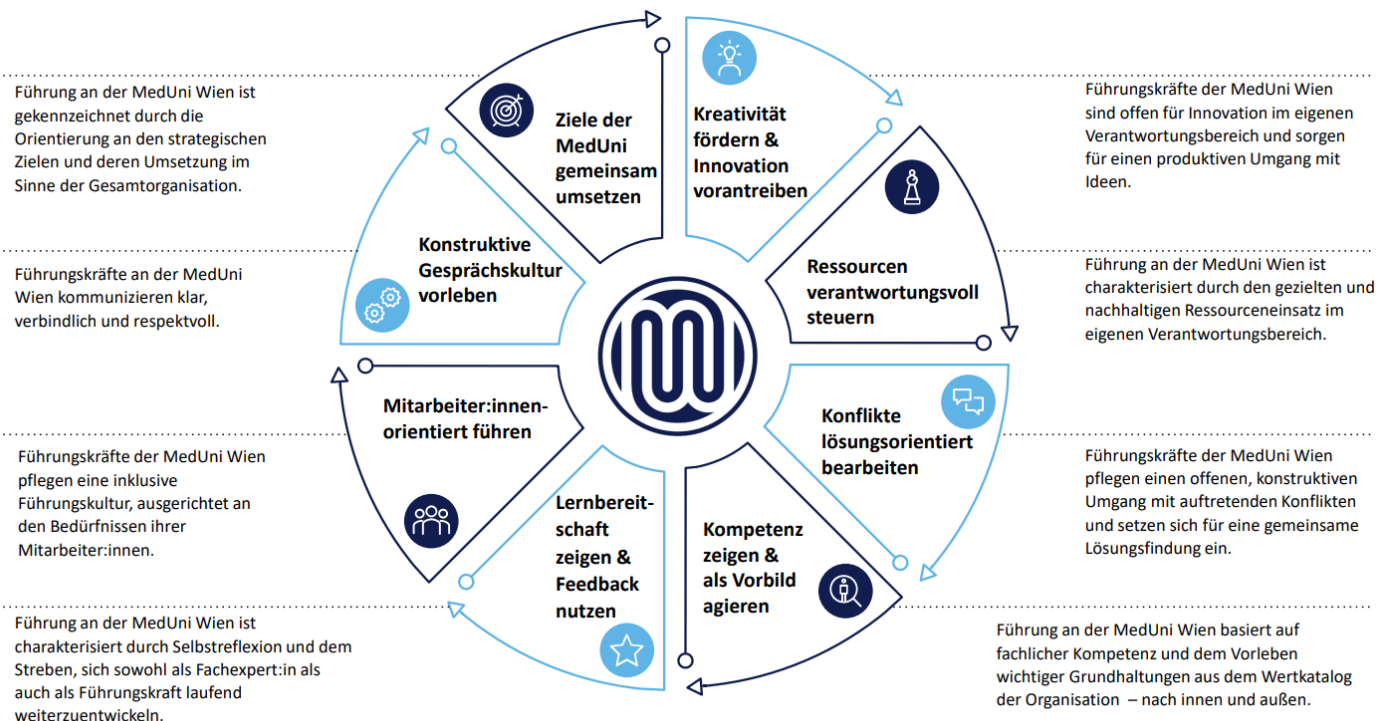
Im universitären Kontext ist das traditionelle Führungsverständnis stark auf individuelle fachliche Expertise und wissenschaftliche Anerkennung im jeweiligen Forschungsfeld ausgerichtet. Diese Aspekte bilden zwar weiterhin eine zentrale Grundlage akademischer Tätigkeit, greifen für ein zeitgemäßes Verständnis von Führung jedoch zu kurz.

Vor diesem Hintergrund hat die Medizinische Universität Wien (MedUni Wien) ein ganzheitliches „Leadership Framework“ in Form eines Führungskräftekompetenzmodells entwickelt.

Es bietet einen klaren inhaltlichen Orientierungsrahmen für zentrale Führungsaufgaben sowie-verhaltensweisen und bildet damit eine gemeinsame Grundlage für die gelebte Führungskultur der Universität. Es richtet sich als Leitfaden an alle Führungskräfte und beschreibt jene Fähigkeiten und Haltungen, die für erfolgreiche Führung im universitären Umfeld erforderlich sind.

Zugleich dient das Kompetenzmodell als transparente Orientierungshilfe für die Auswahl von Professor:innen mit Leitungsverantwortung und unterstützt deren kontinuierliche Weiterentwicklung. Auf diese Weise leistet es einen wichtigen Beitrag zu fairen Auswahlverfahren sowie zu einer nachhaltigen Stärkung von Führung, Zusammenarbeit und Organisationsentwicklung im Hochschulkontext.

Das Leadership Framework besteht aus 8 Kernkompetenzen:



Ziele der MedUni gemeinsam umsetzen

Führung an der MedUni Wien ist gekennzeichnet durch die Orientierung an den strategischen Zielen und deren Umsetzung im Sinne der Gesamtorganisation.

- Kennt die strategischen Zielsetzungen der MedUni Wien und trägt sie mit
- Vermittelt Vision und gemeinsame Ziele der MedUni Wien überzeugend, kann andere dafür begeistern
- Entwickelt klare Pläne und Prioritäten für die Umsetzung im eigenen Bereich, beachtet dabei die Interessen der Gesamtorganisation
- Denkt zukunftsorientiert, erkennt relevante Entwicklungen und berücksichtigt deren Auswirkungen auf den eigenen Bereich

Kreativität fördern & Innovation vorantreiben

Führungskräfte der MedUni Wien sind offen für Innovation im eigenen Verantwortungsbereich und sorgen für einen produktiven Umgang mit Ideen.

- Denkt neue Lösungen an und treibt Innovationen im eigenen Verantwortungsbereich an
- Fördert Kreativität und schafft Freiräume, in denen neue Ideen entstehen können
- Unterstützt seine/ihre Mitarbeiter:innen in der Entwicklung und Umsetzung neuer Ideen, erkennt individuelle Beiträge an
- Geht fach-/abteilungsübergreifend offen und konstruktiv mit Ideen um, handelt im Interesse der Gesamtorganisation
- Kann das Potenzial neuer Ideen einschätzen und sie bei relevanten Stakeholdern erfolgreich positionieren, nützt relevante Netzwerke

Ressourcen verantwortungsvoll steuern

Führung an der MedUni Wien ist charakterisiert durch den gezielten und nachhaltigen Ressourceneinsatz im eigenen Verantwortungsbereich.

- Setzt vorhandene Ressourcen (z.B. Personal, Budget, Geräte, Materialien) effektiv und effizient ein, unterstützt die organisationseinheitsübergreifende Nutzung
- Plant vorausschauend und leitet notwendige Maßnahmen/Aktivitäten zeitgerecht ein
- Evaluiert den Ressourceneinsatz regelmäßig, achtet auf einen nachhaltigen Umgang
- Kann vielfältige Aktivitäten zielgerichtet zusammenführen
- Setzt Prioritäten klar und nachvollziehbar, richtet sowohl die eigenen als auch die Leistung anderer auf das Wesentliche aus

Konflikte lösungsorientiert bearbeiten

Führungskräfte der MedUni Wien pflegen einen offenen, konstruktiven Umgang mit auftretenden Konflikten und setzen sich für eine gemeinsam Lösungsfindung ein.

- Tritt Konflikten entschlossen entgegen, spricht sie offen und sachlich an
- Erkennt und adressiert Konfliktpotenziale frühzeitig
- Kennt Angebote zur Unterstützung (z.B. Mediation) und nutzt sie bei Bedarf
- Zeigt Einfühlungsvermögen und hört aktiv zu
- Findet nach Konflikten weiterhin eine gemeinsame Basis zur effektiven Zusammenarbeit

Kompetenz zeigen & als Vorbild agieren

Führung an der MedUni Wien basiert auf fachlicher Kompetenz und dem Vorleben wichtiger Werte der Organisation – nach innen und außen.

- Agiert als fachlich kompetente Ansprechperson im eigenen Bereich sowie in der interdisziplinären und abteilungsübergreifenden Zusammenarbeit
- Stellt hohe Ansprüche an die Qualität der eigenen Arbeit und der Leistung in seinem/ihrem Verantwortungsbereich
- Trifft Entscheidungen begründet und nachvollziehbar
- Steht zu seinen/ihren Entscheidungen und handelt konsequent in der Umsetzung
- Lebt zentrale Werte der Organisation vor, trägt zur positiven Reputation der MedUni Wien bei
- Positioniert sich und den eigenen Verantwortungsbereich erfolgreich in nationalen und internationalen Netzwerken

Lernbereitschaft zeigen & Feedback nutzen

Führung an der MedUni Wien ist charakterisiert durch Selbstreflexion und dem Streben, sich sowohl als Fachexpert:in als auch als Führungskraft laufend weiterzuentwickeln.

- Kennt eigene Stärken, Schwächen, Möglichkeiten und Grenzen
- Sucht aktiv nach Feedback und setzt dieses konstruktiv um
- Achtet auf die eigene Wirkung, hinterfragt sich kritisch und erkennt die Notwendigkeit für Verhaltensänderungen
- Ist offen für Kritik, lernt aus Fehlern und fördert eine positive Fehlerkultur

Mitarbeiter:innen-orientierte führen

Führungskräfte der MedUni Wien sehen Vielfalt als Ressource und fördern Mitarbeiter:innen nach ihren individuellen Fähigkeiten und Möglichkeiten.

- Sorgt für ein motivierendes Arbeitsklima; ermutigt alle gleichermaßen, zum gemeinsamen Erfolg beizutragen
- Legt Verantwortlichkeiten und Rollen im Team fest
- Vereinbart klare Ziele mit den Mitarbeiter:innen, kommuniziert seine/ihre Erwartungen nachvollziehbar
- Verfolgt die Umsetzung von Aufgaben und spricht Anerkennung für Ergebnisse/Fortschritte aus
- Entwickelt seine/ihre Mitarbeiter:innen durch anspruchsvolle Aufgaben und regelmäßiges Feedback
- Erkennt Potenzial und nützt z.B. eigene Netzwerke, um die Entwicklung von Mitarbeiter:innen aktiv zu fördern
- Fördert ein Zugehörigkeitsgefühl im Team, unabhängig von z.B. Geschlecht, Generation und Herkunft der einzelnen Mitarbeiter:innen



Konstruktive Gesprächskultur vorleben

Führungskräfte an der MedUni Wien kommunizieren klar, verbindlich und respektvoll.

- Sucht aktiv eine gute Gesprächsbasis mit anderen, zeigt eine wertschätzende Haltung
- Stellt sich in seiner/ihrer Kommunikation auf unterschiedliche Zielgruppen ein
- Legt Wert auf die Meinung anderer und hört aktiv zu
- Kennt und nutzt unterschiedliche Kommunikationskanäle
- Beschafft sich notwendige Informationen aktiv
- Gibt relevante Informationen zeitgerecht und strukturiert weiter